

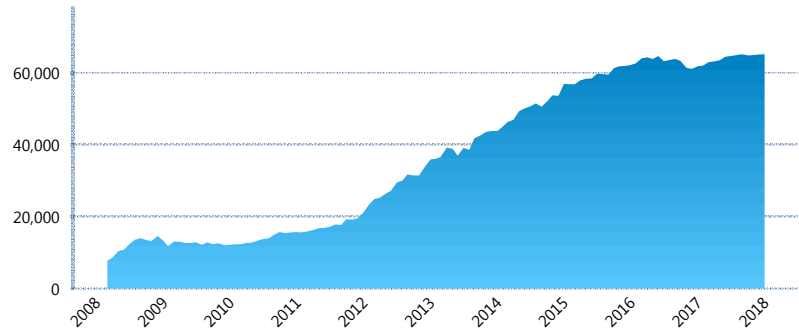
### I. INFORMACIÓN FINANCIERA

#### I) Detalles del Fondo

Detalles del Fondo	
Razón Social	Siefore Invercap III, S. A. de C. V.
Inicio de Operaciones	03/03/2008
Tipo de Fondo	Básica
Clave Bolsa	INVERS3
Activos Administrados *	65,388
ISIN	MX54IN4M0022
Comisión Anual	1.08%
Administrador	Afore Invercap S.A. de C.V.
Director General	Ing. Eduardo José Villarreal Morales
Presidente del Consejo	César Augusto Montemayor Zambrano

#### Activos Administrados \*

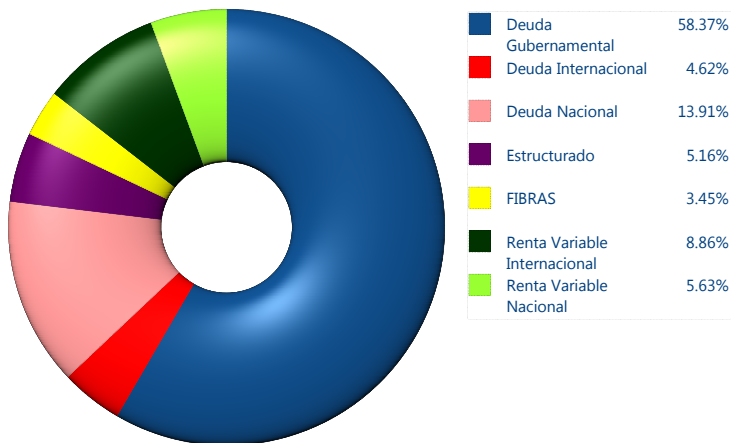
\$65,388



\*Cifras en millones de pesos

Contiene el efecto de fusiones, cortes transversales y transferencias por edad. Para mayor información consultar: <http://www.consar.gob.mx/gobmx/Aplicativo/Factsheets/EC/ECSAR.pdf>

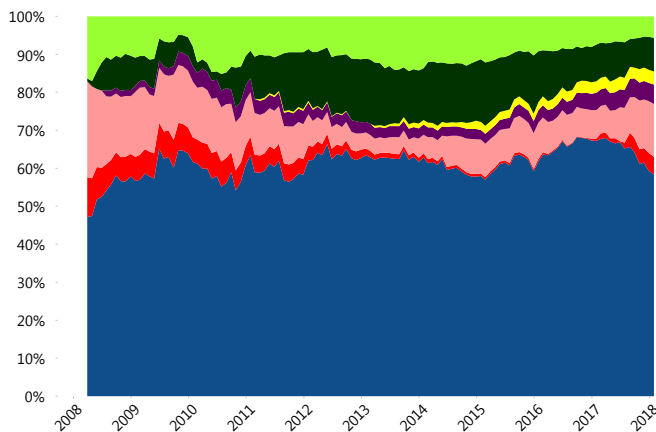
#### II) Inversiones



Tipo de Instrumento		Invercap (SB3)	Sistema Básicas 3**
Renta Variable Nacional	Renta Variable Nacional	5.63%	6.10%
	<b>Total</b>	<b>5.63%</b>	<b>6.10%</b>
Renta Variable Internacional	Renta Variable Internacional	8.86%	17.68%
	<b>Total</b>	<b>8.86%</b>	<b>17.68%</b>
Mercancías	Mercancías	0.00%	0.40%
	<b>Total</b>	<b>0.00%</b>	<b>0.40%</b>
FIBRAS	FIBRAS	3.45%	2.07%
	<b>Total</b>	<b>3.45%</b>	<b>2.07%</b>
Estructurado	Estructurados	5.16%	5.88%
	<b>Total</b>	<b>5.16%</b>	<b>5.88%</b>
Deuda Nacional	Aerolíneas	0.00%	0.01%
	Alimentos	1.36%	0.62%
Deuda Nacional	Automotriz	0.00%	0.13%
	Banca de Desarrollo	0.76%	1.51%
Deuda Nacional	Bancario	0.72%	1.27%
	Bebidas	1.18%	0.64%
Deuda Nacional	Cemento	0.00%	0.05%
	Centros Comerciales	0.00%	0.07%
Deuda Nacional	Consumo	0.00%	0.27%
	Deuda CP	0.00%	0.00%
Deuda Nacional	Empresas Productivas del Estado	0.48%	2.52%
	Estados	0.78%	0.54%
Deuda Nacional	Europesos	2.86%	3.16%
	Grupos Industriales	0.85%	0.67%
Deuda Nacional	Infraestructura	2.60%	3.18%
	Inmobiliario	0.25%	0.07%
Deuda Nacional	Otros	0.00%	0.93%
	Papel	0.02%	0.09%
Deuda Nacional	Serv. Financieros	0.00%	0.42%
	Siderúrgica	0.00%	0.00%
Deuda Nacional	Telecom	0.63%	1.20%
	Transporte	1.36%	0.47%
Deuda Nacional	Vivienda	0.05%	1.40%
	<b>Total</b>	<b>13.91%</b>	<b>19.22%</b>
Deuda Internacional	Deuda Internacional	4.62%	1.18%
	<b>Total</b>	<b>4.62%</b>	<b>1.18%</b>
Deuda Gubernamental	BONDES	0.00%	0.42%
	BONOS	18.51%	11.81%
Deuda Gubernamental	BPA182	0.00%	0.01%
	CBIC	0.00%	3.17%
Deuda Gubernamental	CETES	17.22%	5.17%
	DEPBXM	0.00%	0.00%
Deuda Gubernamental	REPORTO	3.28%	2.38%
	UDIBONO	19.04%	23.60%
Deuda Gubernamental	UMS	0.31%	0.90%
	<b>Total</b>	<b>58.37%</b>	<b>47.47%</b>
<b>Total</b>	<b>100.00%</b>	<b>100.00%</b>	

\*\*Considera las inversiones de todo el grupo de SIEFORES Básicas 3 Cifras al cierre de enero de 2018

#### Evolución de Inversiones



### III) Desempeño

#### Rendimiento Bolsa

Tipo	Invercap (SB3)	Sistema Básicas 3
1 año	7.29%	8.77%
2 años	5.27%	6.77%
3 años	2.50%	3.83%
5 años	2.77%	4.67%

#### Indicador de Rendimiento Neto

Siefore	IRN %
Profuturo (SB3)	6.93%
SURA (SB3)	6.80%
PensionISSSTE (SB3)	6.30%
Banamex (SB3)	6.26%
Coppel (SB3)	6.24%
Metlife (SB3)	5.92%
Azteca (SB3)	5.79%
Principal (SB3)	5.78%
XXI-Banorte (SB3)	5.66%
Inbursa (SB3)	5.15%
<b>Invercap (SB3)</b>	<b>4.88%</b>
Promedio Simple	5.97 %
Promedio Ponderado	6.16 %

#### Evolución con inversión inicial de \$1000



Construido con el precio de la Siefore registrado en la Bolsa Mexicana de Valores

### IV) Medidas de sensibilidad y riesgos

#### Evolución del Plazo Promedio Ponderado

